

# Schnurloses DECT-Telefonsystem CS8000 für große Funkbereiche



## DECT-Erweiterungssystem für TK-Telefonanlagen

### Produkteinführung

Ein schnurloses DECT - Telefonnetz benötigt eine Telefon-Anlage zum Anschluss eines Funk-Controllers, der Basisstationen und mobiler DECT - Telefone.

Der DECT-Server steuert das gesamte System und ist mit weiteren steckbaren Baugruppen aufrüstbar. Die Konfiguration des Controllers kann vom Nutzer durch die von MULTITONE mitgelieferte Verwaltungssoftware selbst vorgenommen werden oder auf Wunsch auch über Fernwartung erfolgen.

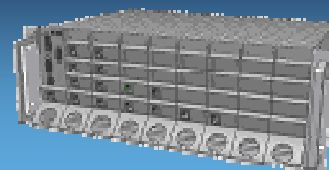
Der Aufbau des Controllers erfolgt modular durch 19“-Einschübe je nach Systemkonfiguration. Jeder Controller hat 8 Stck. frei konfigurierbare Einschubplätze und je nach Ausbaustand sind die Controller kaskadierbar. Der Maximalausbaustand beträgt 8 Stck. Controller mit zusammen 64 Einschubplätzen. Für den Anschluß an das Haupt-Telefonsystem stehen analoge Anschlüsse zur Verfügung. Alternativ sind eine S2M-Schnittstelle mit QSIG-Protokoll und eine SIP-Schnittstelle in Vorbereitung. Die Ansteuerung der Basisstationen wird durch Steckkarten für je 8 Linien ermöglicht. Die Gesamtanzahl der anschließbaren Basisstationen beträgt 256 Stck. Das Störmelde-Interface ACCESS Integrator wird über eine serielle-Verbindung angeschlossen.

Die **Basisstationen** (siehe gesondertes Datenblatt) sorgen für die Funkversorgung. Die Montageorte werden durch eine Funkmessung ermittelt. Die Funkreichweite kann je nach Gebäudestruktur sehr unterschiedlich sein. So kann z. B. eine einzelne Montagehalle mit nur einer Basisstation ausreichend versorgt sein, während in Kellerbereichen mit Technikräumen und Feuerschutztüren mehrere Basisstationen benötigt werden. Für Installationen in Außenbereichen oder in Räumen mit hoher Feuchtigkeit und/oder starkem Schmutz stehen entsprechende Schutzgehäuse zur Verfügung. Jede Basisstation unterstützt gleichzeitig 4 Gespräche sowie einen zusätzlichen Datenkanal für SMS-Meldungen. Zusätzlich sind Funkrepeater mit mehreren Verkehrswegen (Sprachkanäle) verfügbar, um in Bereichen ohne Verkabelung oder für eine nachträglich notwendige Erweiterung eine Funkversorgung ohne Steuerleitungen zu gewährleisten.

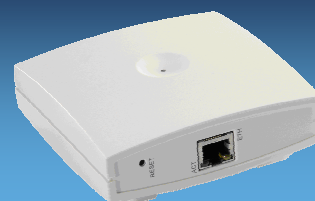
### Merkmale

- Digitale Anschaltung an bestehende TK-Anlagen
- Funk - Controller mit modularem Aufbau
- DECT-Standard mit GAP-Luftschnittstelle ausgezeichnete, digitale Sprachqualität
- privates, lokales Funknetz ohne Zusatzgebühren
- Mobilität am Arbeitsplatz
- mehrere mobile Telefonate gleichzeitig in einer Funkzelle
- automatische Weiterleitung eines Telefonats beim Wechsel zwischen den Basisstationen/Funkzellen (automatisches Handover)
- Störmelde-Interface über serielle Schnittstelle anschließbar
- SMS-Übertragung zu den mobilen Handgeräten
- System- und Konfigurations-Software im Lieferumfang

DECT-Server CS8000



DECT-Basisstation



Das **mobile Telefon** übernimmt die Funktion eines Tischtelefons. Das CH72/74/78 (siehe gesondertes Datenblatt) ist ein leichtes Mobilgerät mit einer langen Betriebszeit. Es bietet eine einfache, menügesteuerte Programmierung, die Zusatzfunktionen, wie Vibration oder eine Kopfsprechgarnitur, aktiviert bzw. ansteuert. Ein serienmäßiges Vibrationsmodul (CH74/78) hilft beim Erkennen eines Anrufes in lauter Umgebung sowie in Altenheimen oder Krankenhäusern während der Nacht und in Ruhezeiten.

Ein besonderer Vorteil des MULTITONE-DECT-Systems CS8000 ist ein an der seriellen Schnittstelle anschließbares Störmelde-Interface, welches eine Ankopplung anderer rechnergesteuerter Systeme, wie Brandmeldetechnik, Lichtrufanlagen, Gebäude- (GLT) oder Prozessleittechniken (ZLT) ermöglicht. Meldungen aus diesen Anlagen werden als Textinformation (SMS) zu den Mobilgeräten gesendet. Die jeweilige Information wird einzelnen oder einer Gruppe von DECT-Telefonen, auch während eines Gesprächs, übermittelt. Der Anschluß von potentialfreien Kontakten ist ebenfalls problemlos möglich.



Störmelde-Interface  
Access Integrator mit  
serieller Datenschnittstelle  
und 16 potentialfreien  
Kontakteingängen

## Technische Daten

### DECT-Server CS8000

Standards:	EN55022:2006, EN 55024:1998, A1:2002, A2:2003, FCC RULES, CRF47, Part 15 class B
Frequenzbereich:	1,88 – 1,9 GHz
Stromversorgung:	230 V AC, 50 Hz (8V/500mA)
Betriebstemperatur:	-10°C bis +40°C
Abmessungen je Rack B/T/H:	177 x 422 x 328 mm (19"-Einschubträger)
Gewicht:	12 Kg je Rack einschl. Netzteil
Anzahl der Basisstationen:	max. 256 Stck. zuzügl. Funkrepeater
Anzahl DECT-Mobilgeräte:	max. 4.096 je nach Lizenz
Anschluss Fremdsysteme zur Übertragung von Störmeldungen:	über serielle Schnittstelle und zusätzlichem Störmelde-Interface mehrere Baugruppen über RS485-Datenbus anschließbar
Telefonanlagen-Schnittstelle:	Protokolle: MEP, ESPA 4.4.4, TAP analog, S2M, SIP(Asterisk)
Anzahl Sprechwege:	je Basisstation 4 Sprechwege

### DECT-Basisstationen/Repeater

Standards:	EN 301 489-1;V1.6.1, EN 301 489-6;V1.2.1, FCC RULES. FCC PART15, SubpartD:RSS-213, IC Rules RSS213 Issue 2, Dec 2005, EN 60950-1:2006, DECT EN 301 406 V1.5.1
Anzahl Sprechkanäle:	4 Stck. im Funkbereich DECT-Basisstationen, 3 Stck. im Funkbereich der Repeater
Stromversorgung:	Über Zentralsystem, Repeater Steckernetzteil
Abmessungen B/T/H:	100 x 38 x 100 mm (Wandmontage)
Gewicht:	120g
Farbe:	grau/weiß (NCS 0502-Y)

Für die DECT-Mobilgeräte und Störmelde-Interface sind gesonderte Datenblätter verfügbar



Multiton Elektronik GmbH, Roßstr. 11, 40476 Düsseldorf  
Telefon: +49 (0)211 469020 - Fax: +49 (0)211 480758 - Mail: [vertrieb@multitone.de](mailto:vertrieb@multitone.de) - Web: [www.multitone.de](http://www.multitone.de)

MULTITONE ist ständig um die Verbesserung seiner Produkte bemüht. Die Geräte können daher optisch und technisch von den hier beschriebenen Produkten abweichen. MULTITONE produziert und liefert Geräte bzw. Systeme nach den europäischen CE-Richtlinien. Sollte der Einsatz jedoch in Umgebungen mit speziellen Bedingungen (hohe Feuchtigkeit, .extreme Temperaturen, elektromagnetische Felder wie z.B. in Galvanisierbetrieben) geplant sein, so muss MULTITONE vorher informiert werden.